

#2

2021

KONJUNKTUREN

GÖTEBORGSREGIONEN



BUSINESS REGION
GÖTEBORG



Tillväxttron på viktiga marknader stärks ytterligare...

REAL BNP-TILLVÄXT – PROGNOSEN 2021-2022 (I %) FÖR SVERIGE OCH NÅGRA AV GÖTEBORGSREGIONENS VIKTIGASTE EXPORTMARKNADER

Land	Andel av regionens export	2021	↗ → ↘	2022
Sverige*		3,6%	→	3,6%
USA	14,4%	6,4%	↘	3,9%
Belgien	10,9%	4,9%	↘	2,7%
Norge	9,7%	3,0%	↗	3,2%
Kina	9,5%	7,0%	↘	4,9%
Tyskland	8,3%	4,5%	↘	3,8%
Danmark	7,3%	2,6%	↗	3,3%
Finland	5,7%	3,2%	↘	3,0%
Storbritannien	5,1%	4,2%	↗	4,9%
Nederländerna	3,8%	3,0%	→	3,0%
Frankrike	3,4%	5,7%	↘	4,2%
BNP-tillväxt för Göteborgsregionens 10 största exportmarknader (exportviktat)	78,1%	4,7%	↘	3,7%
EMU		4,0%	↘	3,9%
Världen		5,7%	↘	4,2%
Världshandel, varor och tjänster		8,4%	↘	6,5%

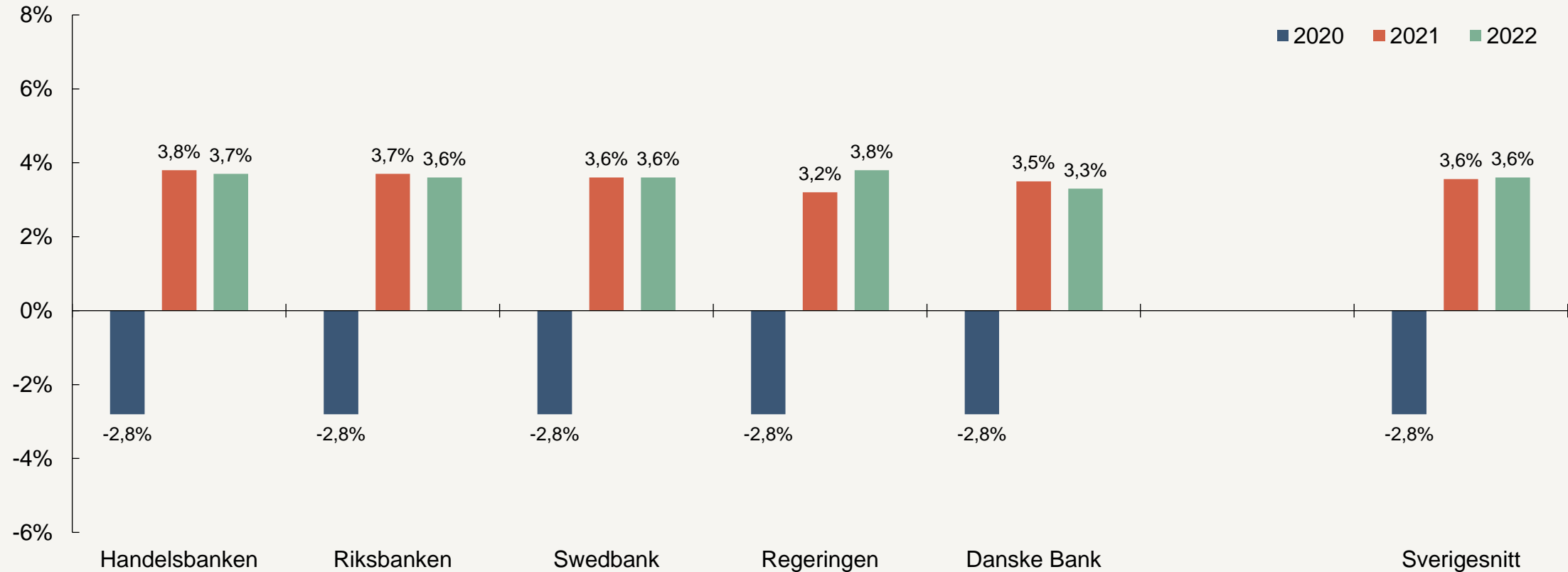
Källa: IMF, Swedbank, Handelsbanken (april 2021), OECD (mars 2021) och EU (februari 2021)

* Genomsnitt för de fem senaste prognoserna i Konjunkturinstitutets sammanställning från Handelsbanken, Riksbanken, Swedbank, Regeringen och Danske Bank.



...och förväntningarna på Sveriges ekonomi är goda

DE FEM SENASTE PROGNOSENA ÖVER SVERIGES BNP-TILLVÄXT (I %) 2020-2022



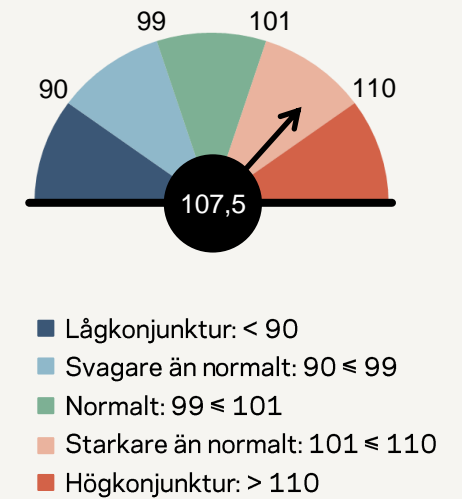
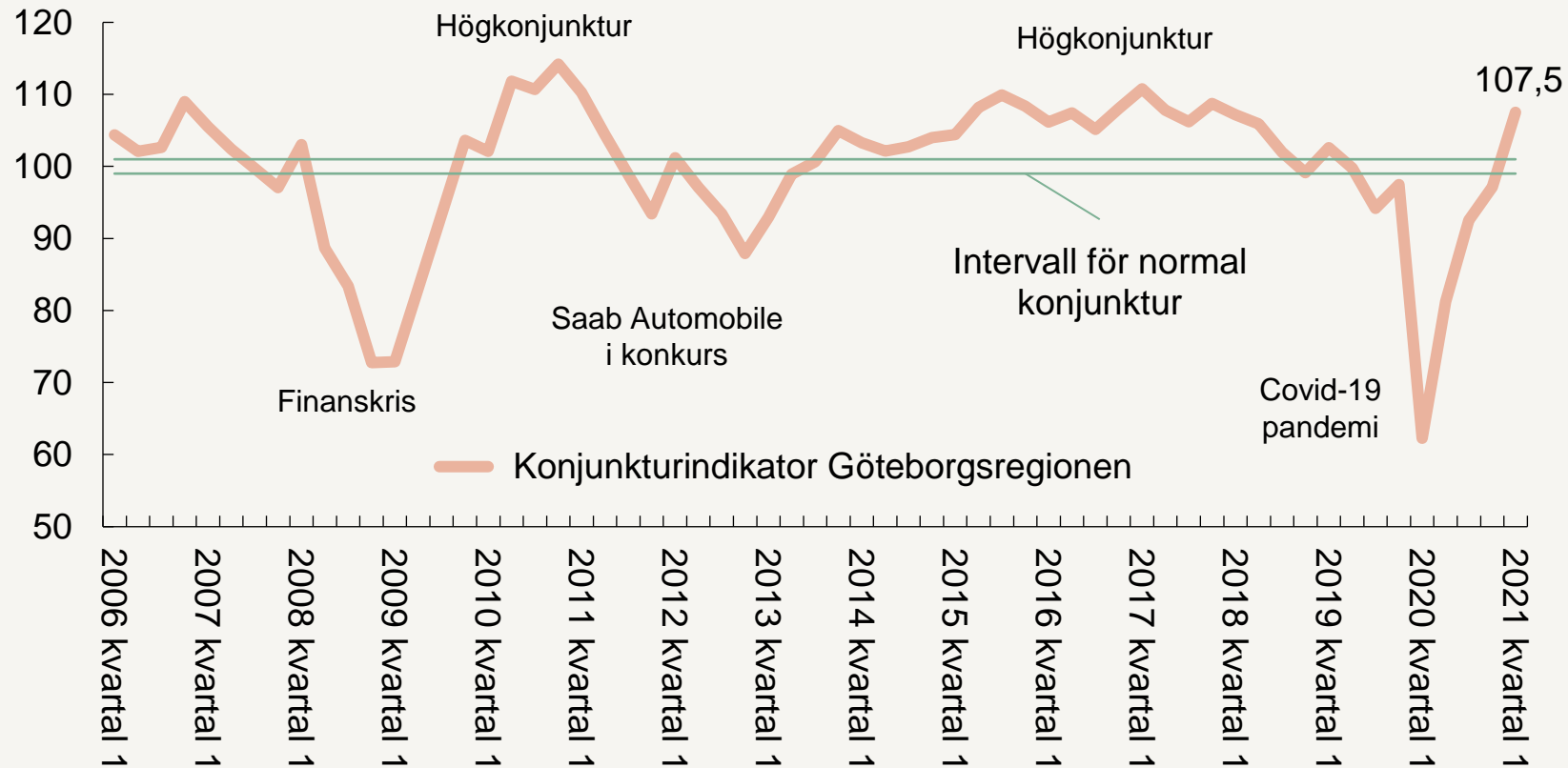
Källa: Konjunkturinstitutet

Not: Sverigesnitt är ett genomsnitt av de fem senaste prognoserna i Konjunkturinstitutets sammanställning från Handelsbanken, Riksbanken, Swedbank, Regeringen och Danske Bank.



Konjunktoren i regionen går in ett normalstarkt läge

KONKJUNKTURINDIKATOR FÖR NÄRINGSLIVET I GÖTEBORGSREGIONEN – KVARTALSVIS FRÅN 2006



1 522 företag i Göteborgsregionens näringsliv fick enkäten. 798 företag svarade, vilket ger en svarsfrekvens på 52 procent. Enkätperiod:

31 mars 2021 - 21 april 2021

Källa: Konjunkturinstitutet

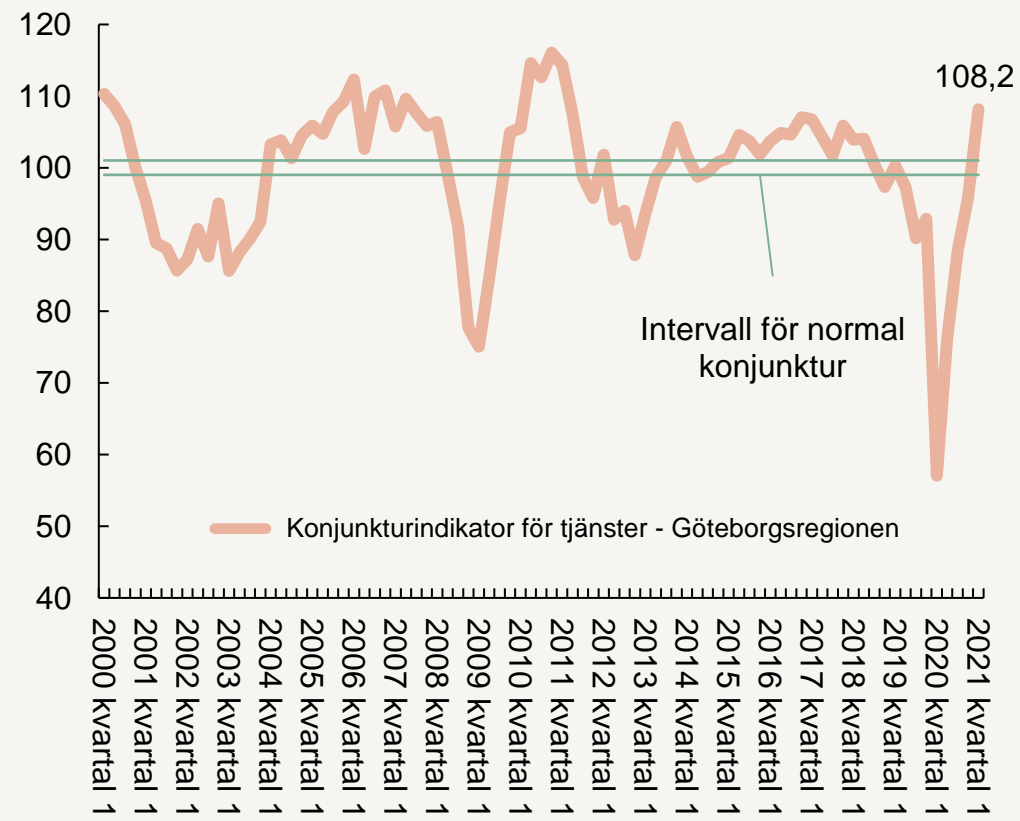
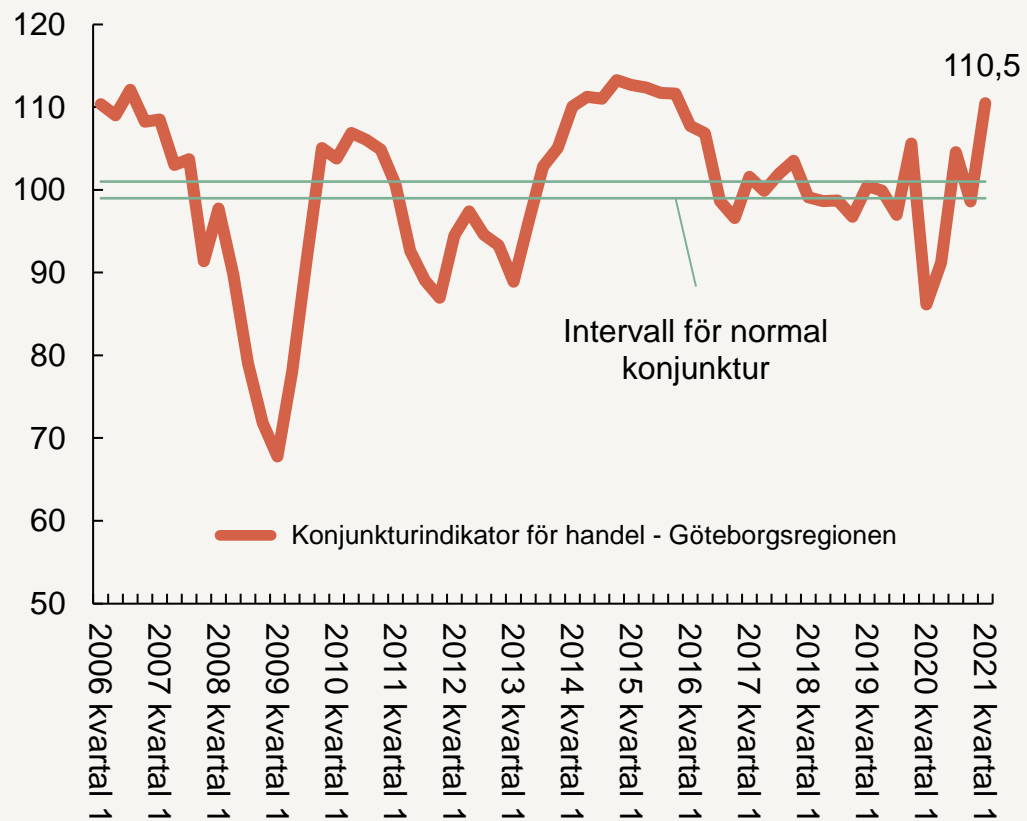


Klart starkare läge för både handel och tjänster

KONJUNKTURINDIKATOR PER SEKTOR FÖR NÄRINGSLIVET I GÖTEBORGSREGIONEN

Intervall för konjunkturindikatorn:

- Lågkonjunktur: < 90
- Svagare än normalt: $90 \leq 99$
- Normalt: $99 \leq 101$
- Starkare än normalt: $101 \leq 110$
- Högkonjunktur: > 110



Källa: Konjunkturinstitutet

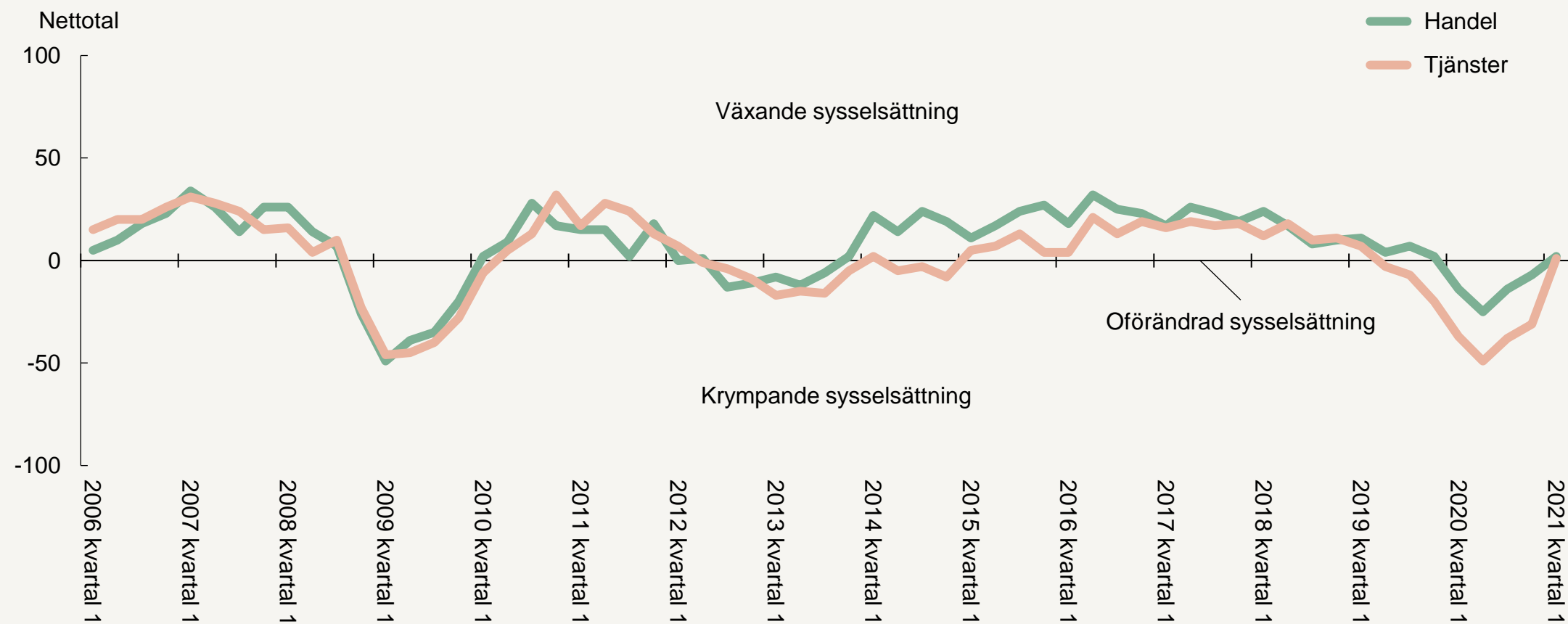


BUSINESS REGION
GÖTEBORG



Jobbtillväxten marginellt uppåt för handel och tjänster

ANTÄLLDA PER SEKTOR I GÖTEBORGSREGIONEN - NETTOTAL PER KVARTAL FRÅN 2006



Källa: Konjunkturinstitutet

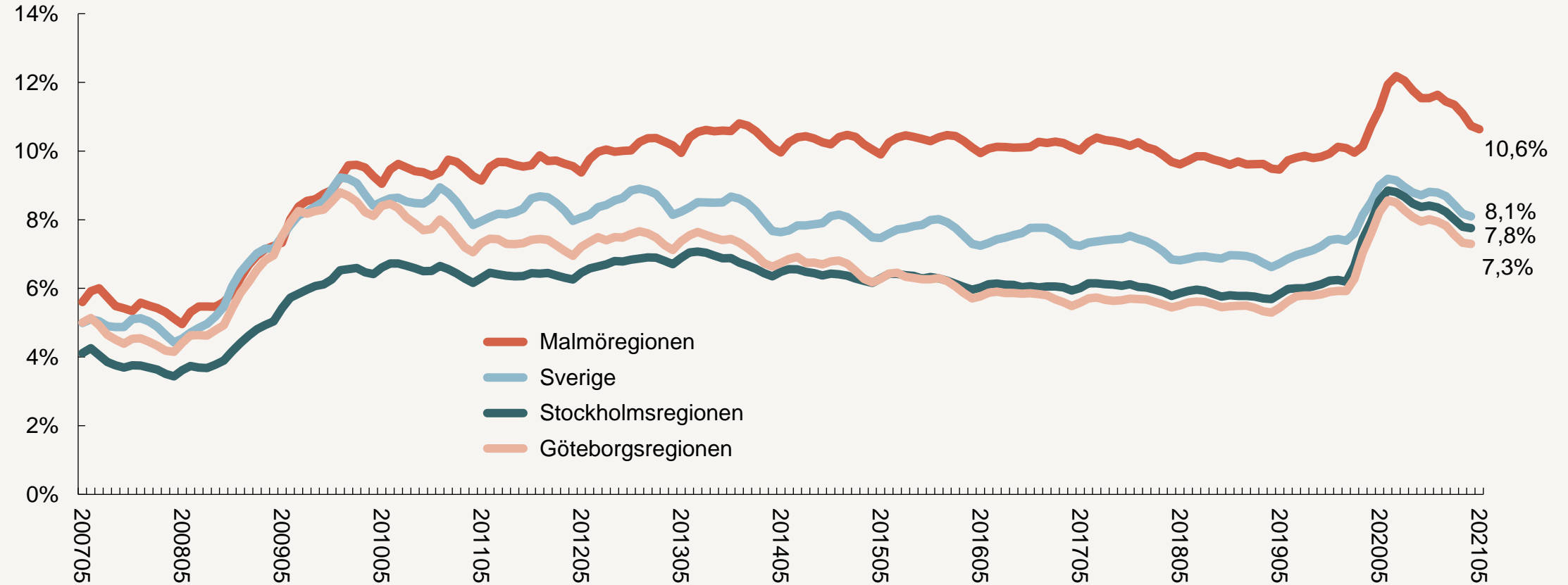


BUSINESS REGION
GÖTEBORG



Arbetslösheten minskar och återhämtningen allt närmare

ÖPPET ARBETSLÖSA SAMT I ARBETSMARKNADSPOLITISKA PROGRAM –
PROCENT AV ARBETSKRAFTEN 16-64 ÅR



Källa: Arbetsförmedlingen och SCB

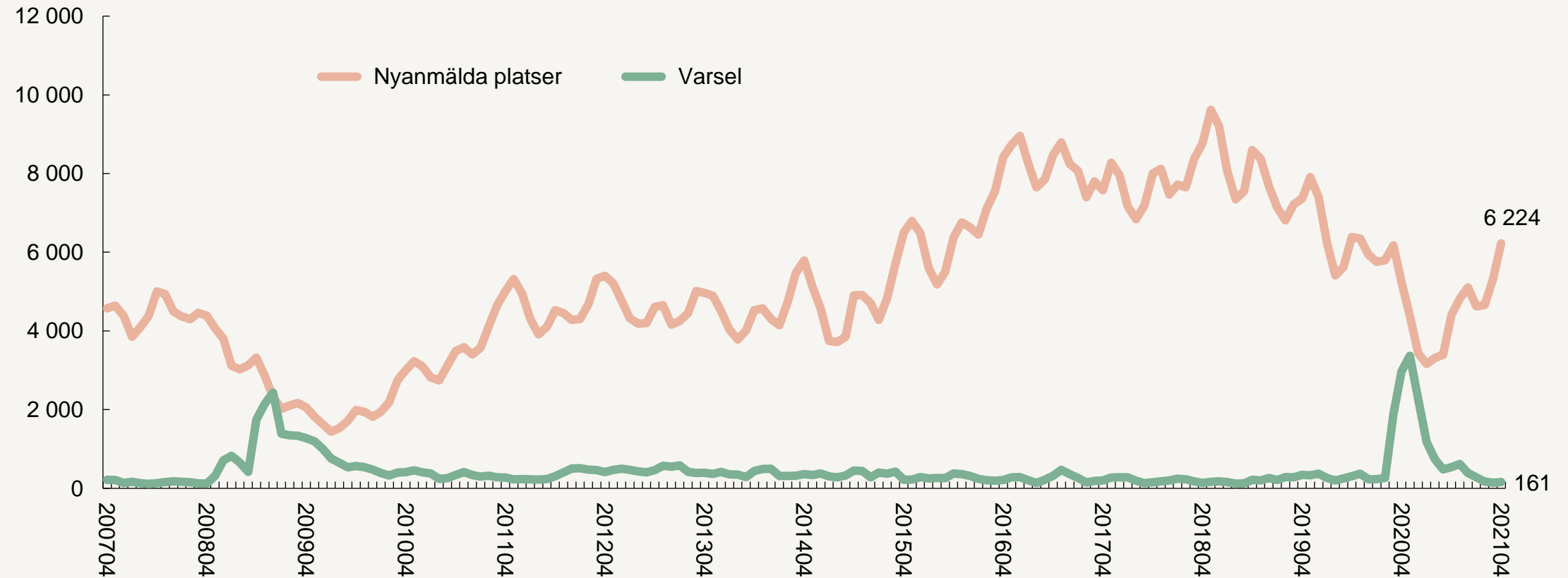


BUSINESS REGION
GÖTEBORG



Fortsatt rekordlåg nivå på varseltalen i regionen

NYANMÄLDA PLATSER MED TILLSVIDAREANSTÄLLNING OCH VARSEL I GÖTEBORGSREGIONEN – TRE MÅNADERS GLIDANDE MEDELVÄRDE

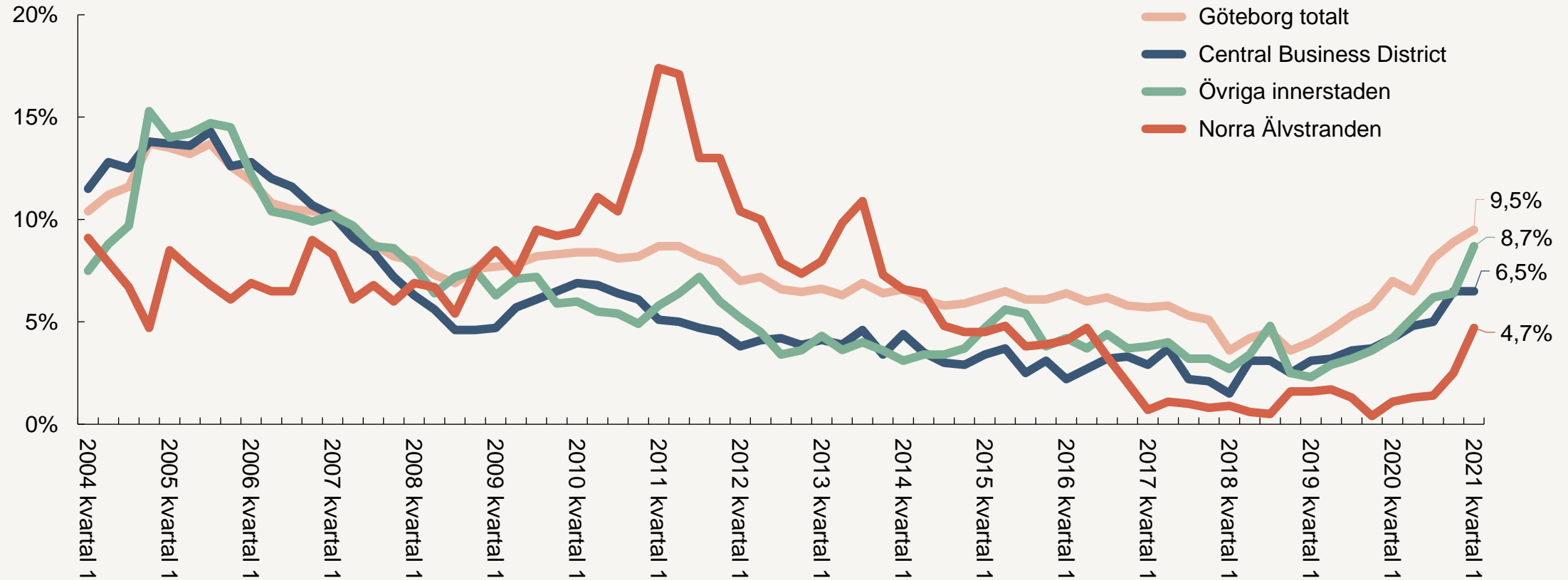


Källa: Arbetsförmedlingen



Ännu ett kvartal med ökande kontorsvakansgrad

VAKANSGRAD PÅ KONTOR I GÖTEBORG

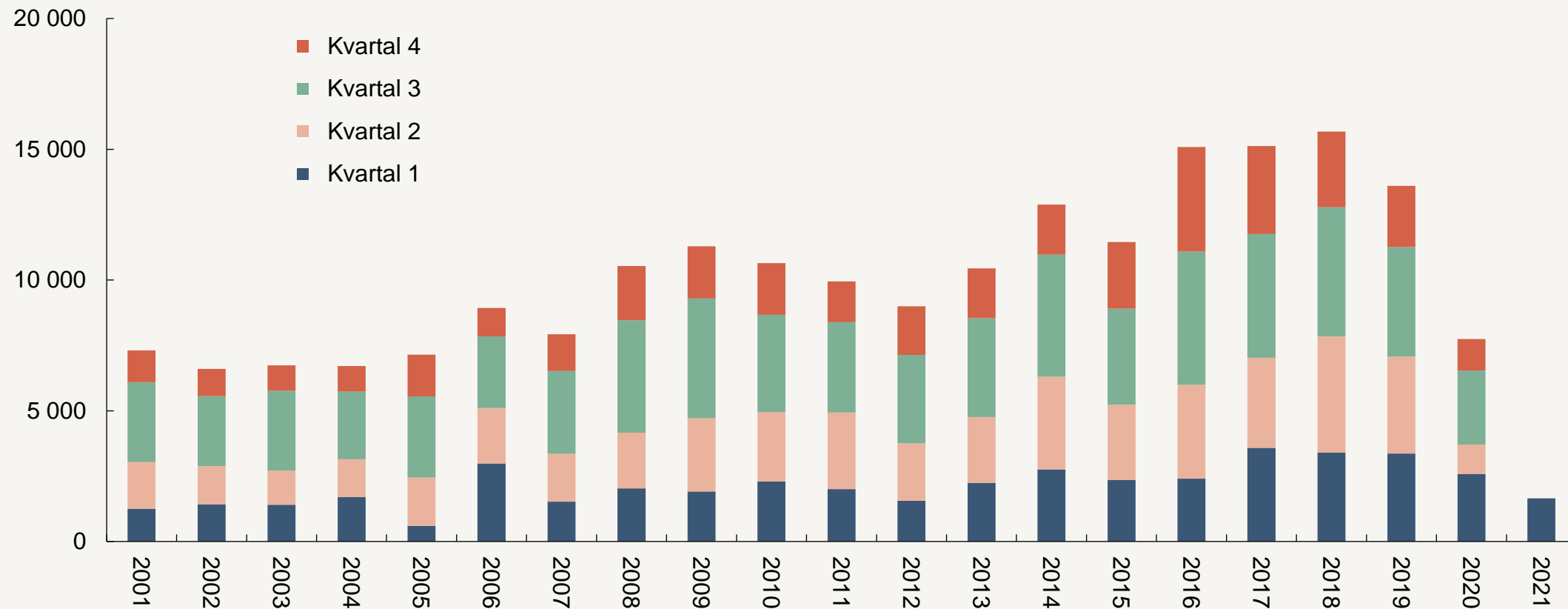


Källa: JLL



Svag befolkningstillväxt i regionen under första kvartalet 2021

FOLKÖKNING PER KVARTAL I GÖTEBORGSREGIONEN



Källa: SCB



BUSINESS REGION
GÖTEBORG



Stark uppåttrend i bostadspriserna under pandemin

PRISUTVECKLING PÅ BOSTADSRÄTTER OCH VILLOR, APRIL 2021 JÄMFÖRT MED 1, 3, 6 OCH 12 MÅNADER TILLBAKA I TIDEN

Bostadstyp	Stad / region	1 månad	3 månader	6 månader	12 månader
		Mar 2021 - apr 2021	Jan 2021 - Apr 2021	Okt 2020 - Apr 2021	Apr 2020 - apr 2021
Bostadsrätter	Göteborg	0,3%	2,6%	3,8%	9,1%
	Stockholm	0,1%	2,6%	4,8%	12,2%
	Malmö	2,1%	6,0%	9,3%	18,7%
	Sverige	0,5%	3,1%	5,1%	12,3%
Villa	Göteborgsregionen	2,5%	5,7%	11,6%	22,6%
	Stockholmsregionen	-0,1%	6,6%	10,4%	23,4%
	Malmöregionen	1,3%	10,0%	13,8%	26,6%
	Sverige	1,1%	6,8%	10,9%	23,0%

Källa: Valueguard



Färre konkurser, men fler anställda har drabbats

ANTAL KONKURSER OCH DRABBADE ANSTÄLLDA I GÖTEBORGSREGIONEN –
EFTER BRANSCH MARS TILL APRIL

Bransch	Mars 2019 – april 2020		Mars 2020 – april 2021	
	Konkurser	Anställda	Konkurser	Anställda
Handel	174	1 699	168	1 591
Företagstjänster	149	232	156	348
Byggindustri	122	421	148	709
Hotell och restaurang	76	291	81	287
Transport och magasinering	40	119	48	185
Andra serviceföretag	32	58	30	70
Tillverkning och utvinning	42	127	29	113
Information och kommunikation	40	114	22	35
Vård och omsorg	11	39	17	24
Finansiella tjänster och försäkring	15	30	13	1
Övriga branscher	195	37	133	91
Göteborgsregionen totalt	896	3 167	845	3 454

Källa: SCB och Tillväxtanalys



Sammanfattande tabell över konjunkturläget i Göteborgsregionen

Indikator	2021	2020	Förändring
Konjunkturindikator, kvartal 1	107,5	62,3	+45,2 enh.
Arbetslöshet, maj			
Totalt 16-64 år	7,3%	7,6%	-0,3%-enh.
Inrikes födda 16-64 år	4,1%	4,6%	-0,5%-enh.
Utrikes födda 16-64 år	16,9%	17,4%	-0,5%-enh.
Totalt 18-24 år	8,9%	10,2%	-1,3%-enh.
Inrikes födda 18-24 år	6,1%	7,7%	-1,6%-enh.
Utrikes födda 18-24 år	20,6%	22,7%	-2,1%-enh.
Lediga platser, feb – apr (snitt per mån)	6 224	5 239	+18,8%
Varsel, feb – apr (snitt per mån)	161	2 972	-94,6%
Vakansgrad kontor Göteborg, kvartal 1	9,5%	7,0%	+2,5%-enh.
Folkmängd, kvartal 1	1 051 244	1 044 424	+0,7 %
Antal konkurser, mar – apr*	845	896	-5,7%
Drabbade anställda, mar – apr*	3 454	3 167	+9,1%
Nyregistrerade bilar, kvartal 1	9 278	6 950	+33,5%
Flygpassagerare, kvartal 1 (snitt per mån)	39 377	349 940	-88,7%
Gästnätter, kvartal 1 (snitt/mån)	114 575	264 496	-56,7%

Källa: Konjunkturinstitutet, SCB, Arbetsförmedlingen, JLL, Tillväxtanalys, Tillväxtverket och Transportstyrelsen

* Avser summa för perioden mars 2020 - april 2021 jämfört med samma period 2019 / 2020



BUSINESS REGION
GÖTEBORG