

#4

2020

KONJUNKTUREN

GÖTEBORGSREGIONEN



BUSINESS REGION
GÖTEBORG



Vaccin i sikte ger hopp om att 2021 inte är förlorat

REAL BNP-TILLVÄXT – PROGNOSEN 2020-2021 (I %) FÖR SVERIGE OCH NÅGRA AV GÖTEBORGSREGIONENS VIKTIGASTE EXPORTMARKNADER

Land	Andel av regionens export	2020	↕ ⇄ ↘	2021
Sverige*		-3,5%	↕	2,9%
USA	12,9%	-4,1%	↕	3,5%
Belgien	11,9%	-8,5%	↕	5,3%
Norge	10,4%	-3,9%	↕	3,5%
Tyskland	8,5%	-5,8%	↕	3,7%
Kina	7,8%	1,9%	↕	7,9%
Danmark	7,6%	-4,4%	↕	3,6%
Storbritannien	6,0%	-10,6%	↕	5,3%
Finland	5,9%	-4,8%	↕	3,0%
Nederländerna	4,1%	-6,2%	↕	4,3%
Frankrike	3,9%	-9,5%	↕	5,6%
BNP-tillväxt för Göteborgsregionens 10 största exportmarknader (exportviktat)	79,0%	-5,3%	↕	4,5%
EMU		-7,8%	↕	4,4%
Världen		-4,3%	↕	4,9%
Världshandel, varor och tjänster		-10,4%	↕	8,3%

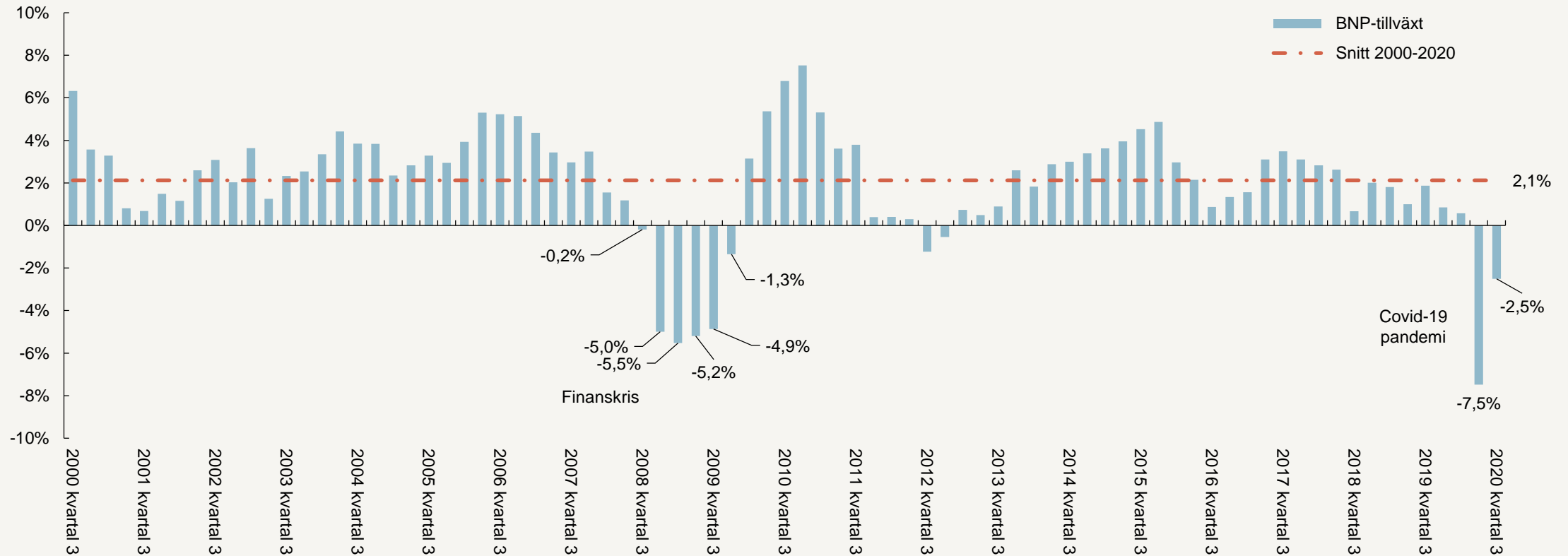
Källa: SEB, Swedbank och EU (november 2020), IMF (oktober 2020) och OECD (september 2020)

* Genomsnitt för de fem senaste prognoserna i Konjunkturinstitutets sammanställning från Riksbanken, Ekonomistyrningsverket, Unionen, SEB och Swedbank.



Sveriges ekonomi fortsätter krympa

SVERIGES BNP-UTVECKLING I PROCENT T O M TREDJE KVARTALET 2020 – FÖRÄNDRING JÄMFÖRT MED MOTSVARANDE PERIOD ÅRET INNAN

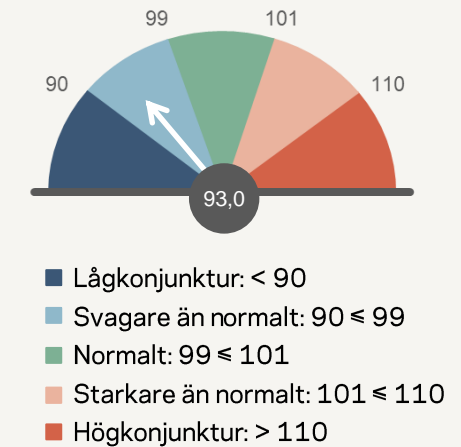
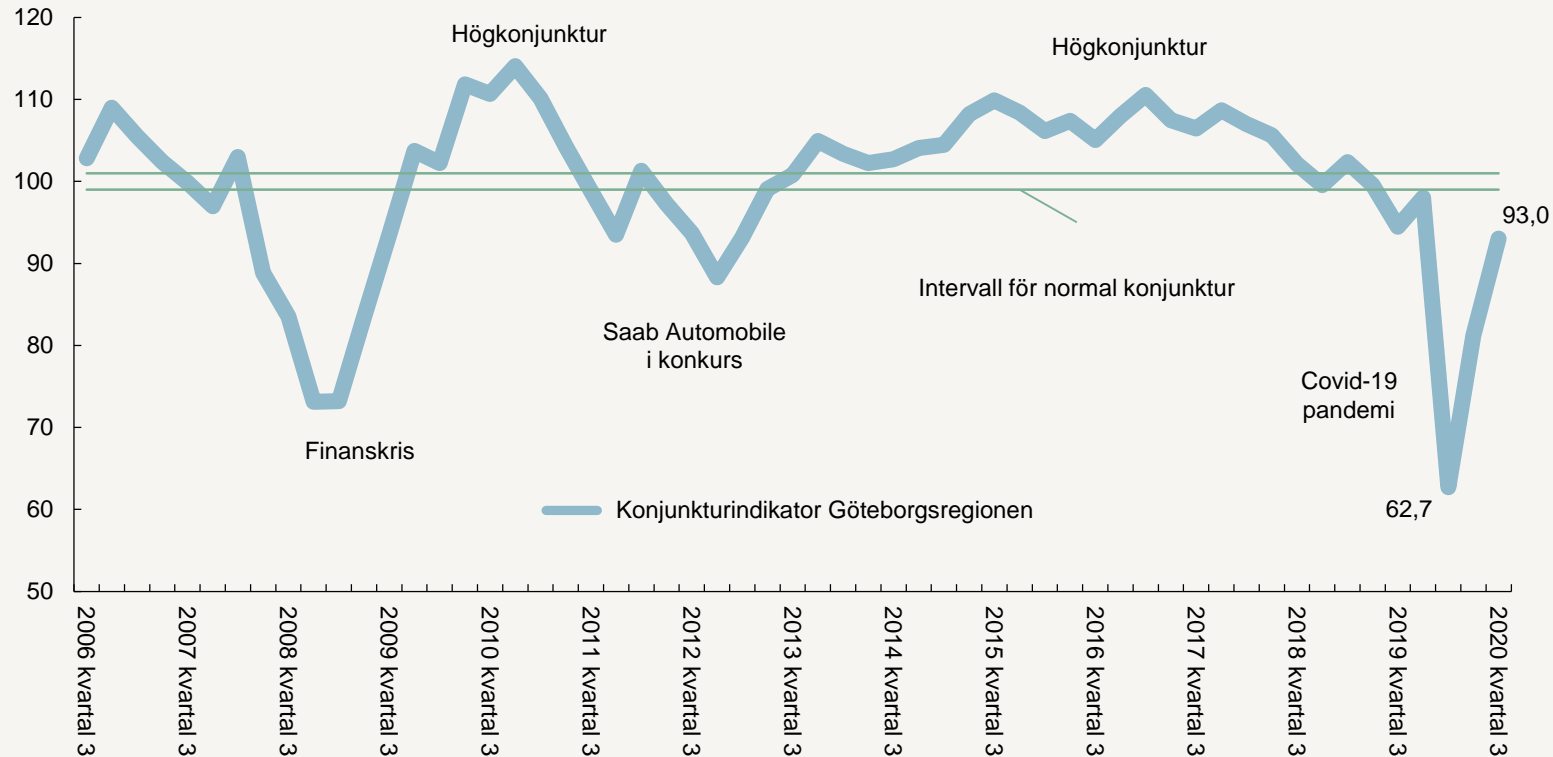


Källa: SCB



Konjunkturen i regionen växlar till ett normalsvagt läge

KONKJUNKTURINDIKATOR FÖR NÄRINGSLIVET I GÖTEBORGSREGIONEN – KVARTALSVIS FRÅN 2006



1 522 företag i Göteborgsregionens näringsliv fick enkäten. 801 företag svarade, vilket ger en svarsfrekvens på 53 procent.

Källa: Konjunkturinstitutet



Återhämtning, men andra vågen slår mot besöksnäringen

KONKJUNKTURINDIKATOR PER SEKTOR FÖR NÄRINGSLIVET I GÖTEBORGSREGIONEN

Intervallskala för konjunkturläget:

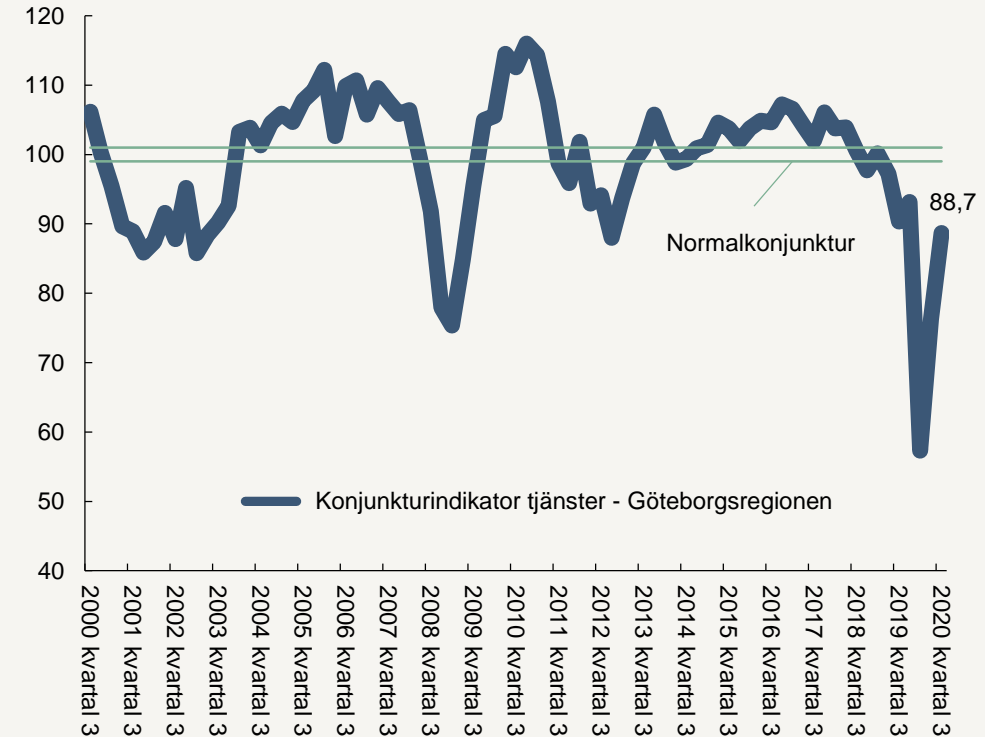
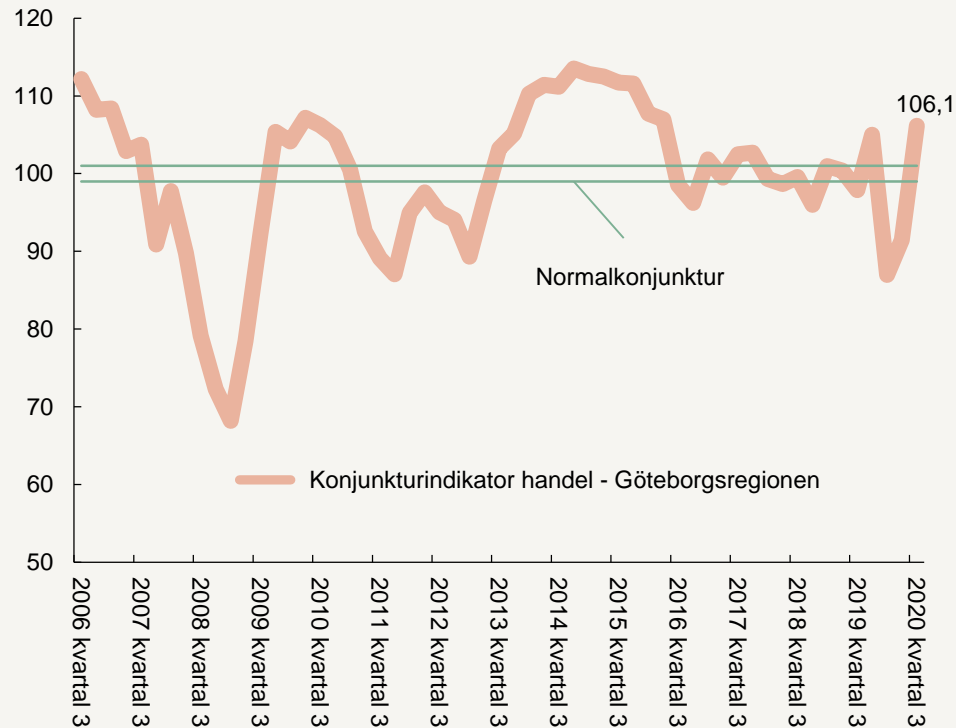
Lågkonjunktur: < 90

Svagare än normalt: 90 ≤ 99

Normalt: 99 ≤ 101

Starkare än normalt: 101 ≤ 110

Högkonjunktur: > 110

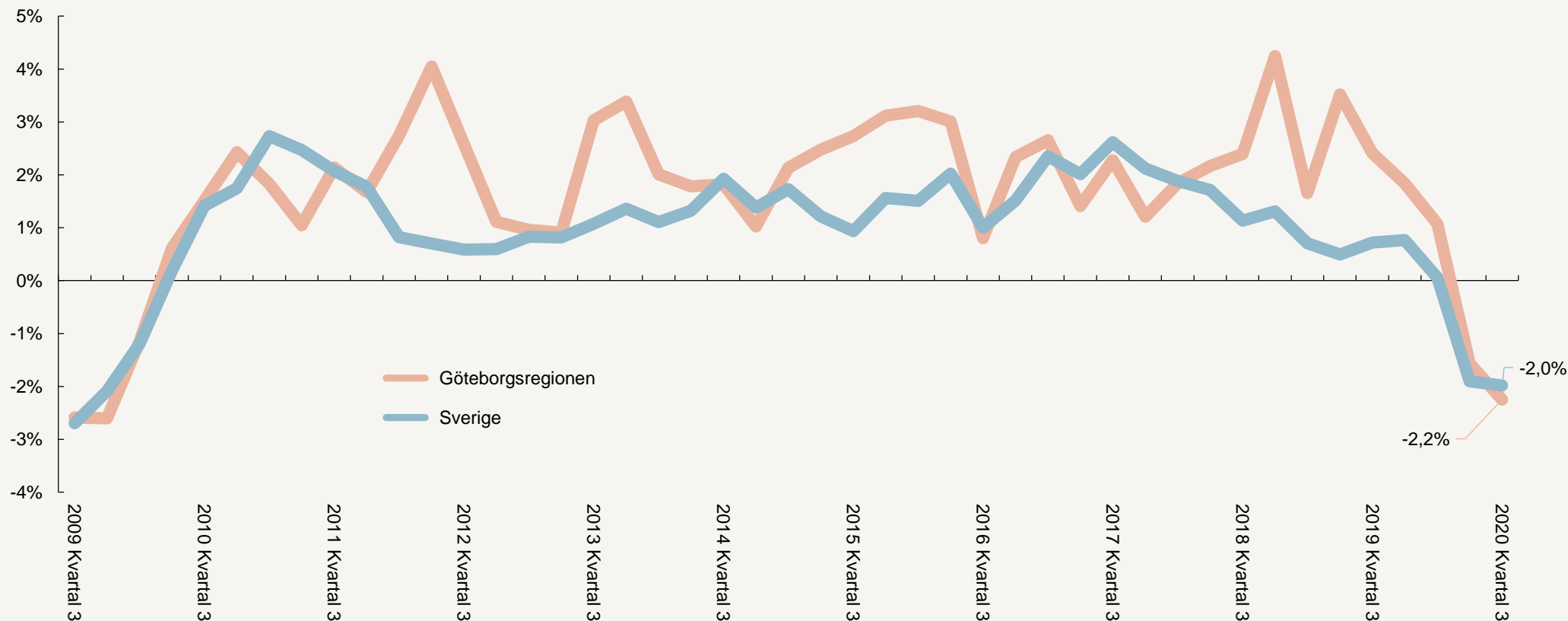


Källa: Konjunkturinstitutet



Jobbtillväxten minskar kraftigast i Göteborgsregionen

SYSSELSÄTTNINGSSINDIKATOR – PROCENTUELL FÖRÄNDRING AV ANTAL SYSSELSATTA PÅ ÅRSBASIS



Källa: SCB

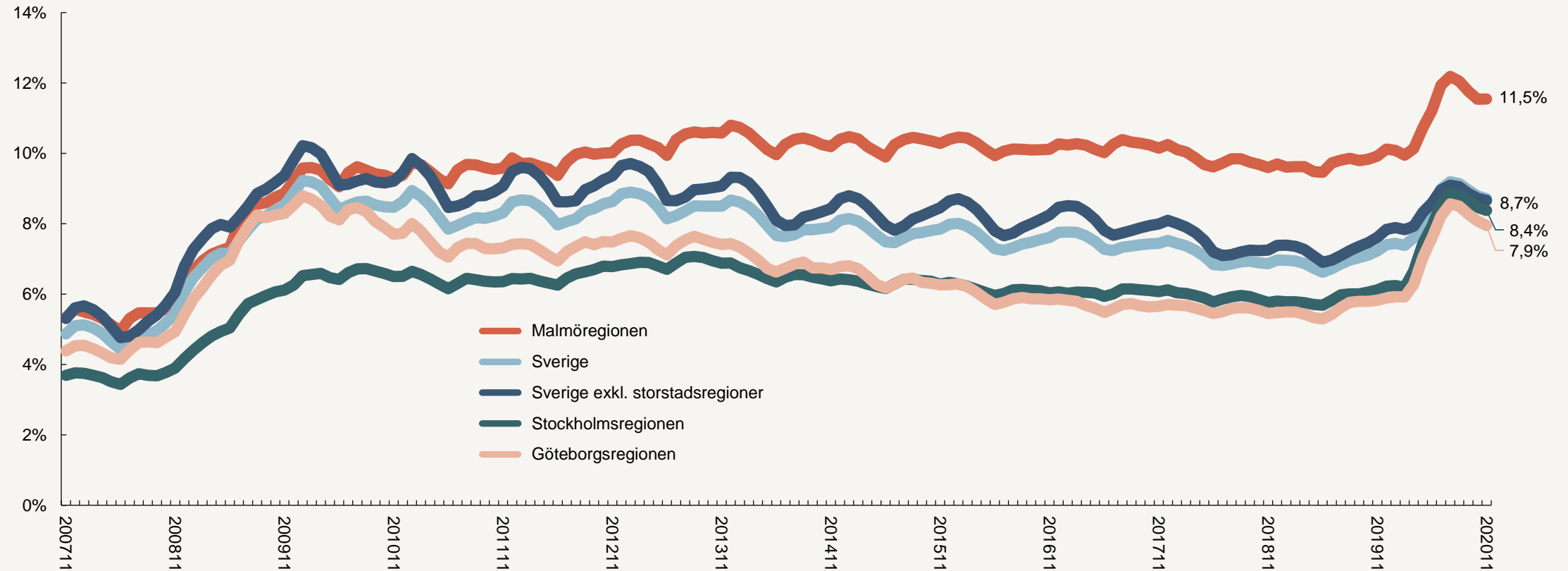


BUSINESS REGION
GÖTEBORG



Ökad arbetslöshet, dock lägst bland storstadsregionerna

ÖPPET ARBETSLÖSA SAMT I ARBETSMARKNADSPOLITISKA PROGRAM –
PROCENT AV ARBETSKRAFTEN 16-64 ÅR

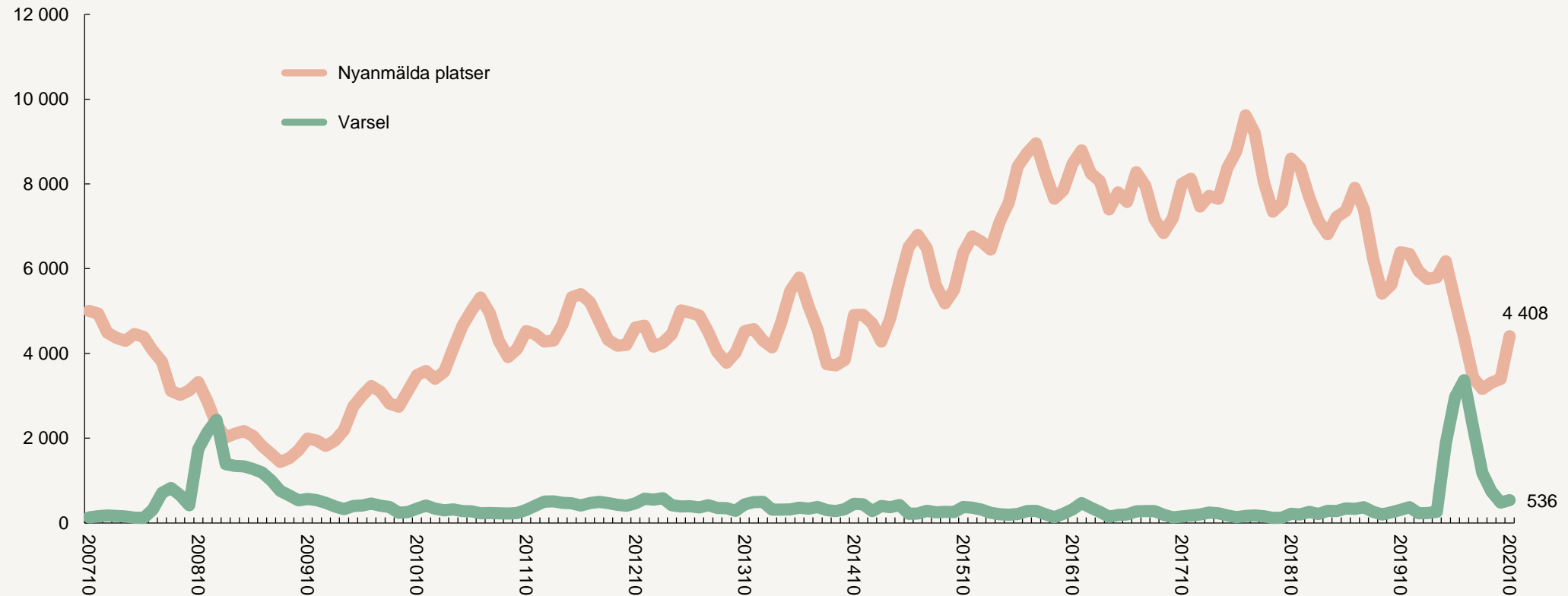


Källa: Arbetsförmedlingen och SCB



Varseltalen stabiliseras, men nivån är högre än tidigare

NYANMÄLDA PLATSER MED TILLSVIDAREANSTÄLLNING OCH VARSEL I GÖTEBORGSREGIONEN – TRE MÅNADERS GLIDANDE MEDELVÄRDE

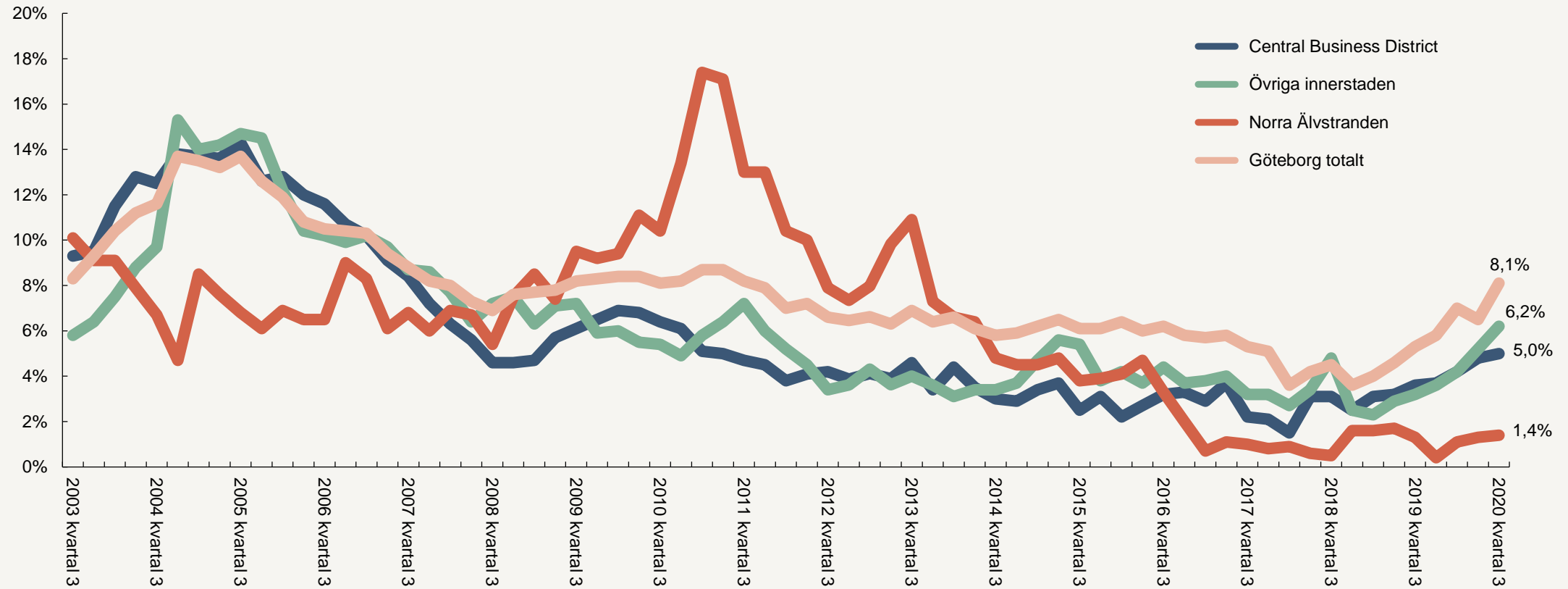


Källa: Arbetsförmedlingen



Vakansgraden ökar under pandemin

VAKANSGRAD PÅ KONTOR I GÖTEBORG



Källa: JLL

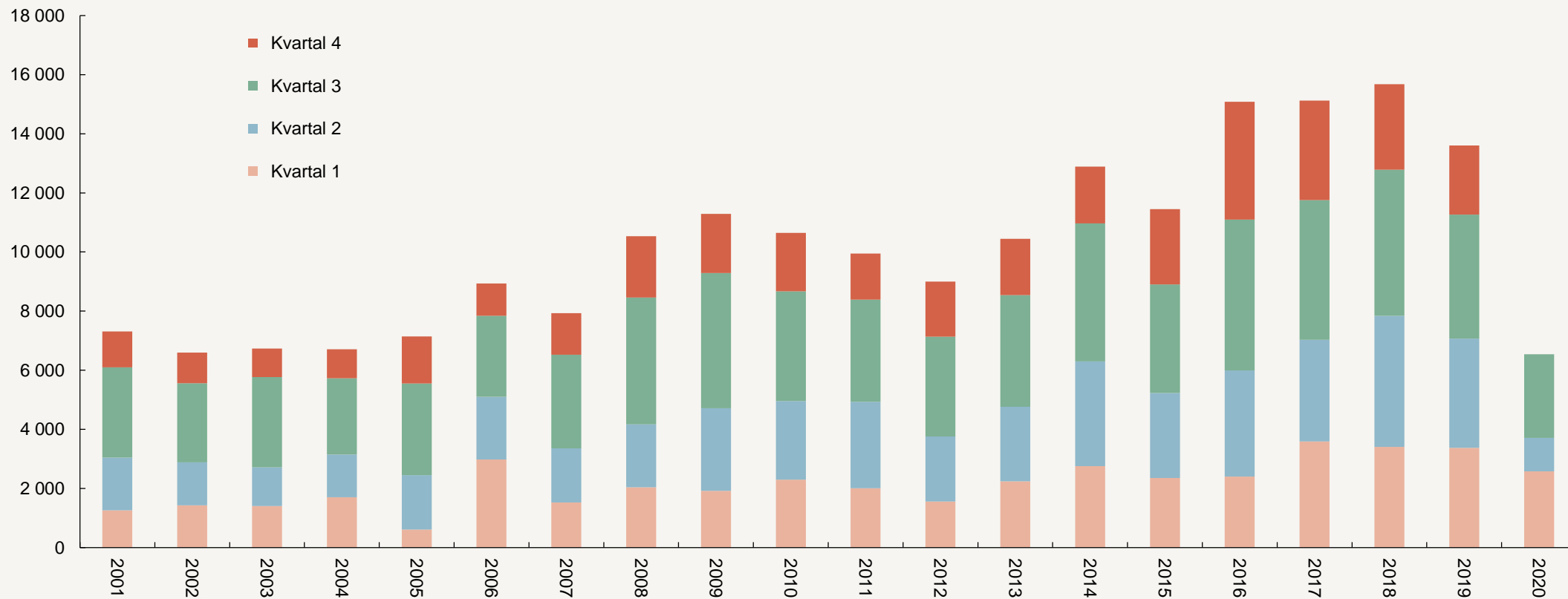


BUSINESS REGION
GÖTEBORG



Befolkningstillväxten i regionen inte lika stark under pandemin

FOLKÖKNING PER KVARTAL I GÖTEBORGSREGIONEN



Källa: SCB



BUSINESS REGION
GÖTEBORG



Fortsatt uppåt för bostadspriserna

PRISUTVECKLING PÅ BOSTADSRÄTTER OCH VILLOR, OKTOBER 2020 JÄMFÖRT MED
1, 3, 6 OCH 12 MÅNADER TILLBAKA I TIDEN

Bostadstyp	Stad / region	1 månad	3 månader	6 månader	12 månader
		Sep 2020 - Okt 2020	Jul 2020 - Okt 2020	Apr 2020 - Okt 2020	Okt 2019 - Okt 2020
Bostadsrätter	Göteborg	0,8%	2,4%	5,2%	3,2%
	Stockholm	0,8%	3,9%	7,1%	5,7%
	Malmö	0,9%	4,4%	8,6%	8,1%
	Sverige	0,9%	3,3%	6,8%	5,9%
Villa	Göteborgsregionen	2,4%	6,5%	9,8%	9,6%
	Stockholmsregionen	1,6%	5,8%	11,8%	14,1%
	Malmöregionen	-0,1%	5,2%	11,2%	14,5%
	Sverige	1,6%	5,1%	10,8%	13,3%

Källa: Valueguard



Fortsatt förvånansvärt få konkurser i regionens näringsliv

ANTAL KONKURSER I GÖTEBORGSREGIONEN EFTER BRANSCH –
JANUARI-OKTOBER 2019 OCH 2020 SAMT PER KVARTAL 2020

Bransch	2019	2020				
	Jan-Okt	Kvartal 1	Kvartal 2	Kvartal 3	Oktober	Jan-Okt
Handel	114	36	42	37	9	124
Företagstjänster	95	29	38	27	5	99
Byggindustri	87	30	28	29	7	94
Hotell och restaurang	50	17	22	11	6	56
Transport och magasinering	27	10	8	10	4	32
Tillverkning och utvinning	33	6	9	7	4	26
Öffentlig förvaltning & personlig service	20	7	9	6	1	23
Information och kommunikation	26	10	5	3	1	19
Vård och omsorg	9	4	5	0	0	9
Finans och försäkring	12	3	1	3	1	8
Övriga branscher	128	55	36	17	9	117
Göteborgsregionen totalt	601	207	203	150	47	607

Källa: SCB och Tillväxtanalys



Sammanfattande tabell över konjunkturläget i Göteborgsregionen

Indikator	2020	2019	Förändring
Konjunkturindikator, kvartal 3	93,0	94,5	-1,5 enheter
Sysselsatta, kvartal 3	552 200	564 900	-2,2%
Arbetslöshet, november			
Totalt 16-64 år	7,9%	5,8%	+2,1%-enh.
Inrikes födda 16-64 år	4,7%	3,0%	+1,7%-enh.
Utrikes födda 16-64 år	18,5%	15,6%	+2,9%-enh.
Totalt 18-24 år	9,6%	6,6%	+3,0%-enh.
Inrikes födda 18-24 år	7,0%	4,2%	+2,8%-enh.
Utrikes födda 18-24 år	23,2%	21,1%	+2,1%-enh.
Lediga platser, aug – okt (snitt/månad)	4 408	6 385	-31,0%
Varsel, aug – okt (snitt/månad)	536	310	+72,9%
Vakansgrad kontor Göteborg, kvartal 3	8,1%	5,3%	+2,8%-enh.
Folkmängd, kvartal 3	1 048 389	1 039 511	+0,9%
Antal konkurser, jan – okt	607	601	+1,0%
Nyregistrerade bilar, kvartal 3	8 319	8 655	-3,9%
Flygpassagerare, aug – okt (snitt/månad)	103 498	617 256	-83,2%
Gästnätter, kvartal 3 (snitt/månad)	287 594	570 780	-49,6%

Källa: Konjunkturinstitutet, SCB, Arbetsförmedlingen, JLL, Tillväxtanalys, Tillväxtverket och Transportstyrelsen



BUSINESS REGION
GÖTEBORG